

NETWORK PERFORMANCE MONITOR

RÉDUISEZ LES PANNES RÉSEAU GRÂCE À VOS DONNÉES

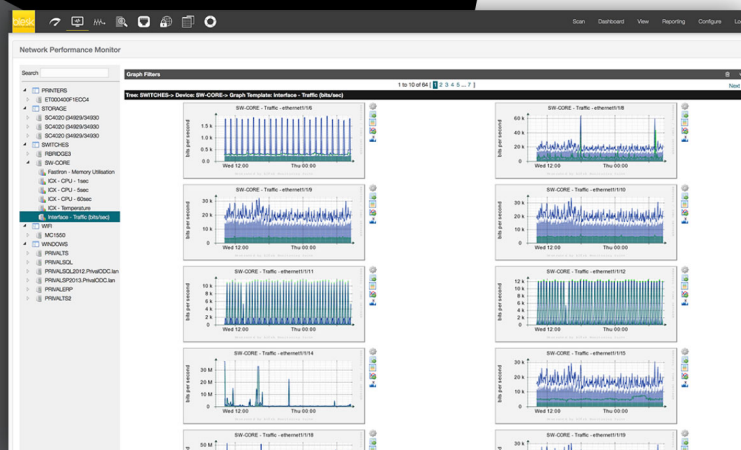


«Les solutions NPMD sont la clé lorsqu'il est question de visibilité sur le réseau, de détection des problèmes de performance et d'analyse de la source du problème »

- Gartner,
Magic Quadrant for Network Performance
Monitoring and Diagnostics
Février 2018

Comment pouvez-vous rapidement améliorer la visibilité des performances de votre réseau tout en identifiant les problèmes de bande passante et les goulots d'étranglement? Une pratique courante consiste à surveiller le trafic réseau en interrogeant un commutateur réseau ou une interface de routeur via le protocole SNMP (Simple Network Management Protocol).

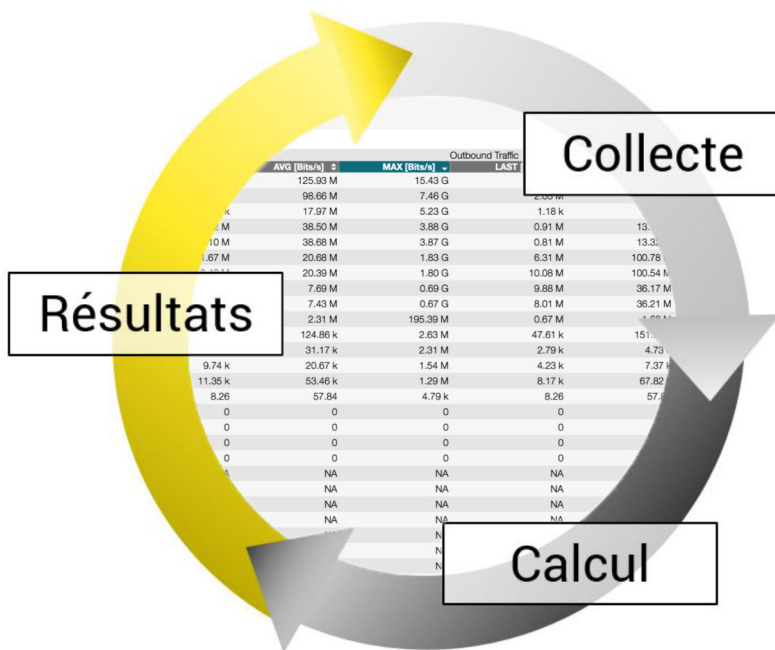
blësk Network Performance Monitor (NPM) améliore la performance et la santé de votre réseau. Il est utilisé pour tracer les données de séries telles que la charge du processeur ou l'utilisation de la bande passante. Il collecte, analyse et mesure les données de performance pour les périphériques compatibles SNMP en temps quasi réel.



- Détection automatique des appareils
- Prédiction des saturations
- Classement des ports d'interface
- Précision des intervalles (1 seconde)
- Représentation graphique

Système graphique de données hautes performances, conforme aux normes de l'industrie, pour les données chronologiques

Réduisez les pannes réseau et améliorez les performances de votre environnement



blësk NPM crée une vue orientée service de votre infrastructure informatique et d'identifier les principaux problèmes de réseau. Il détecte, cartographie et surveille automatiquement tous les périphériques d'un réseau et présente des graphiques et des tableaux linéaires interactifs.

Grâce aux technologies innovantes intégrées dans NPM, votre équipe TI peut interroger des services à des intervalles prédéterminés et peut représenter graphiquement les données résultantes.

Un cycle automatisé de 3 étapes :

- **Collecte** de données
- **Calcul** des algorithmes
- **Résultats** dans différentes vues

blësk NPM : Un réseau optimal et en santé

NPM de blësk est généralement utilisé pour tracer des données chronologiques de données métriques, telles que la charge du processeur et l'utilisation de la bande passante du réseau.

En résumé, blësk NPM vous offre :

- Un tableau de bord d'analyse des performances ;
- Une vue sur la perte et la latence de différents équipements ;
- Des éléments graphiques illimités;
- Une manipulation de données graphiques ;
- Un statut de la santé du réseau.



Pour plus d'information:

1 (866) 761-9973

www.blesk.ca

sales@blesk.ca